



Z E I T E I N T E I L U N G

Springturnier am 11. und 12. Juni 2020
des Reitverein Rhede e.V.



Die Starterlisten sind jeweils abends ab 19.30 Uhr unter www.horsenet.de zu sehen
Zeit Nr. Prüfungen Teiln. St. B. Richt.

Donnerstag den 11. 06. 2020

Meldeschluß für Prfg.-Nr. 1,2,3,4,11,12,13 ist am Mittwoch 18.00 Uhr per mail an to@horsenet.de

Kennwort Rhede oder über my equiscore

09,00	01.1	Springprüfung	Kl. A*	45	M	2/1-3
11,00	02.1	Springprüfung	Kl. A**	45	W	3/4-1
12,30	13.1	Warm up		13	R	2/3-1
13,30	11.1	Qualifikation zum Bundeschampionat für Ponys 5 jähr. Springpferdeprüfung	Kl. A**	25	V	2/1/4-3
14,30	12.1	Qualifikation zum Bundeschampionat für Ponys 5+6 jähr. Springpferdeprüfung	Kl. L	07	H	4/2/3-1
15,00	03.1	Springprüfung	Kl. L	45	I	1/3-4
17,00	04.1	Springprüfung	Kl. M*	43	S	4/2-3

Freitag den 12. 06. 2020

**Meldeschluß für Prfg.-Nr. 5,6,7,8,9,10 ist am Donnerstag 18.00 Uhr unter 02872/7401
oder über my equiscore**

08,00	05.1	Springpferdeprüfung	Kl. A* 4+5j	5j unplatziert	45	E	1/3-2
10,00	06.1	Springpferdeprüfung	Kl. A** 4-6j	6j unplatziert	45	O	2/4-3
12,00	07.1	Springpferdeprüfung	Kl. L 5-7j	7j unplatziert	45	F	3/1-4
14,00	08.1	Springpferdeprüfung	Kl. M 5-7j	7j unplatziert	39	P	2/4-3
15,30	09.1	Springprüfung	Kl. L		45	B	4/1-2
17,30	10.1	Springprüfung	Kl. M*		45	L	2/1-3

Richter: 1 W. Schemmink 2 J. Voskort K LW 3 H. Lochthowe 4 A. Vogt

Parcourschef: Günter Dieks Tierarzt: Corinna Schwarz San.-Dienst H. Bütterhoff

Turnierorganisation B. Hessling 46414 Rhede Oststr. 19 Tel. 0 28 72 / 980 791

Tefonische Meldung: An den Turniertagen Tel. 02872 / 7401

Navi – Adresse: Hoymersweg 1 46414 Rhede

Ein großes Dankeschön an alle Sponsoren und Helfer

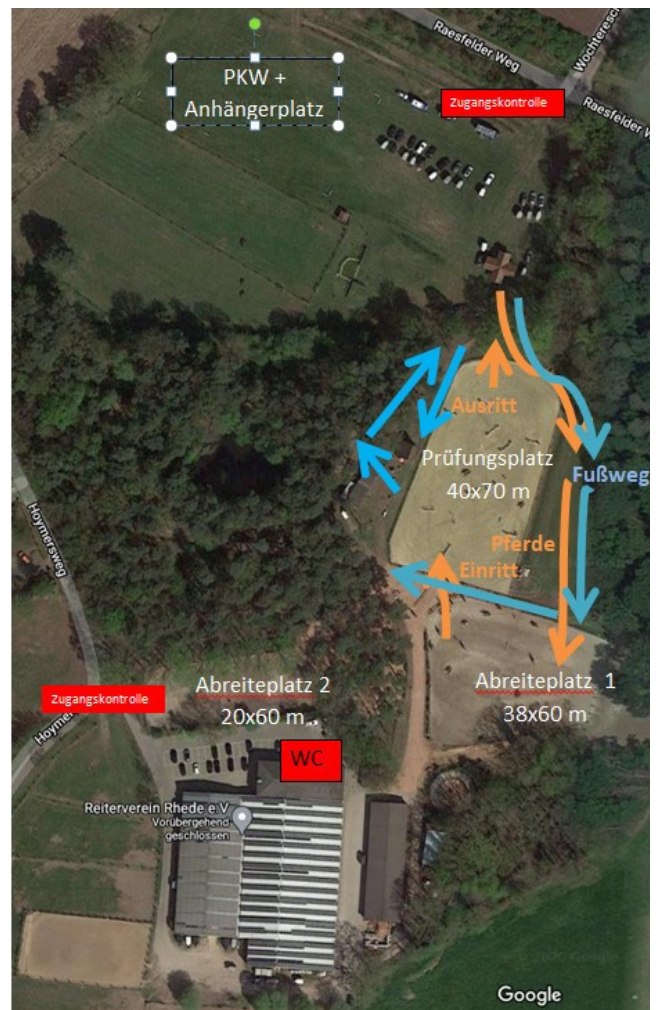
Den Teilnehmern wünschen wir eine gute Anreise und einen erfolgreichen Start, bitte beachtet die hygienischen Bestimmungen und verlasst den Anhängerplatz sauber, das Mistabladen ist verboten

& Bleibt Alle Gesund!!!

Das Mistabladen ist strengstens verboten, da es sich um Wiesen u. Fahrplatz handelt.

Bitte beachten:

1. Zutritt zum Veranstaltungsgelände haben ausschließlich Personen **ohne Krankheitssymptome**, die für eine Infektion mit dem Coronavirus typisch sind.
2. Die jeweils **aktuelle Coronaschutzverordnung (CoronaSchVO)**, insbesondere der Sicherheitsabstand, sind jederzeit auch auf den Vorbereitungs- und Parkplätzen, beim Ent- und Verladen der Pferde usw.) einzuhalten. Zuwiderhandlungen können behördlicherseits mit Bußgeldern geahndet werden und führen zum Ausschluss von der Veranstaltung.
3. Dass Formular "**Anwesenheitsnachweis**" MUSS zwingend von jedem Teilnehmer/Begleiter unterschrieben und bei Betreten des Turniergeländes (Anreise) an der Eingangskontrolle abgegeben werden. Es ist unter www.nennung-online.de/Teilnehmerinformation und www.horsenet.de herunterladbar. Es gilt: je 2 Pferde eines Teilnehmers ist eine Begleitperson zulässig. Diese dürfen i. d. R. 1,5 Std. vor Beginn des 1. Starts bis 30 Min. nach Beendigung des letzten Starts des Teilnehmers sich auf dem Turniergelände aufhalten.
4. **Zuschauer und Besucher sind im begrenzten Umfang zugelassen.** Aus Gründen der Rückverfolgbarkeit wird darum gebeten Name, Adresse und Telefonnummer zu hinterlassen.
5. Die gültige Tages-Einlassberechtigung (Tagesband) ist ständig zu tragen und bei Verlangen vorzuzeigen
6. In geschlossenen Räumen (Zugang zu den Toiletten) und in der Gastronomie besteht **Mund-Nasenschutz-Pflicht**.
7. **Das Abfegen der Anhänger und Transporter auf dem Anhänger ist nicht gestattet!!!**
8. Hunde sind an der Leine zu führen!!
9. Bitte die Pferde- und Fußwege einhalten:



An allen Tagen wird für das leibliche Wohl mit Imbiss und Cafeteria gesorgt!

Wir freuen uns auf euch!!!

des



Hygiene- und Infektionsschutzregeln RV Rhede



Der RV Rhede heißt Sie herzlich willkommen!

Wir freuen uns, dass Sie da sind. Damit die Veranstaltung nicht nur sportlich gelingt, sondern auch im Hinblick auf den sicheren Infektionsschutz aller Beteiligten erfolgreich ist, haben wir folgende Regeln aufgestellt. Wir bitten um Einhaltung und um faires, verantwortliches Handeln in jeder Situation. #gemeinsamgegencorona

- Zufahrt nur über den Raesfelder Weg. Parken für PKWs und Gespanne auf dem Fahrplatz. Der Parkplatz an der Reithalle steht nur Aufstallern zur Verfügung.
- Akkreditieren: Bei Anreise und Abreise halten Sie bitte an der Akkreditierungsstelle und tauschen Ihren Anwesenheitsnachweis gegen ein Tagesbändchen ein. Anwesenheitsnachweis bitte ausgefüllt mitbringen, um Verzögerungen zu vermeiden!
- Abstand halten: 1,50 Meter Distanz zu anderen Personen sind der Maßstab
- Handhygiene: Nutzen Sie gern und oft die Sanitärräume und die Handdesinfektion
- Alltagsmaske: Bei Akkreditierung und in Innenräumen Mund-Nasen-Schutz tragen (muss mitgebracht werden)
- Wege einhalten: Bleiben Sie auf den ausgeschilderten Wegen.
- Schilder beachten: Respektieren Sie alle ausgewiesenen Hinweise
- Nies-Etikette Sie wissen schon: Die Sache mit der Armbeuge
- Nicht fit? Bitte bleiben Sie bei Erkältungssymptomen zu Hause
- Verzichten Sie auf nicht-kontaktlose Begrüßungsrituale

Genießen Sie den Sport und Ihren Besuch!

Bleiben Sie gesund!

