



-  
**Z E I T E I N T E I L U N G**  
**Dressurturnier am 19. Juni 2020**  
**des Reitverein Rhede e.V.**

**Die Starterlisten sind jeweils abends ab 19.30 Uhr unter [www.horsenet.de](http://www.horsenet.de) zu sehen**

**Zeit Nr. Prüfungen Teiln. St. B. Richt.**

**Freitag den 19. 06. 2020**

**Late Entry Qualifikation Bundeschampionat für Dressurpferde und Drsurponys**

**[Nennungschluss Donnerstag bis 18,00 Uhr to@horsenet.de](mailto:to@horsenet.de) Kennwort Rhede**

**Dressurviereck auf dem Springplatz 20 x 60**

08,00	01.1	Qualifikation zum Bundeschampionat des Deutschen Dressurpferdes 2020 Dressurpferdeprfg.	Kl. L	DL 4	5j	20x60	auswendig	45	I	2/1/4	3
12,00	02.1	Qualifikation zum Bundeschampionat des Deutschen Dressurpferdes 2020 Dressurpferdeprfg.	Kl. M	FEI	6j	20x60	auswendig	27	S	3/4/2	1
14,30	03.1	Dressurprüfung	Kl. S*	S 3	7-9j		auswendig	28	E	3/2/1	4
17,30	04.1	Dressurpferde.	Kl. A	DA3/2	20x60			30	O	3/4	2

---

**Richter: 1 Böckler 2 F. Fahrenkämper 3 U Hunecke 5 A. Wiebus**

**Tierarzt: Corinna Schwarz San.-Dienst H. Bütterhoff Hufschmied: ist NICHT vor Ort**

**Tefonische Meldung: An den Turniertagen Tel. 02872 / 7401**

**Turnierorganisation B. Hessling 46414 Rhede Oststr. 19 Tel. 0 28 72 / 980 791**

**\_\_\_\_ Navi – Adresse: Hoymersweg 1, 46414 Rhede, \_\_\_\_**

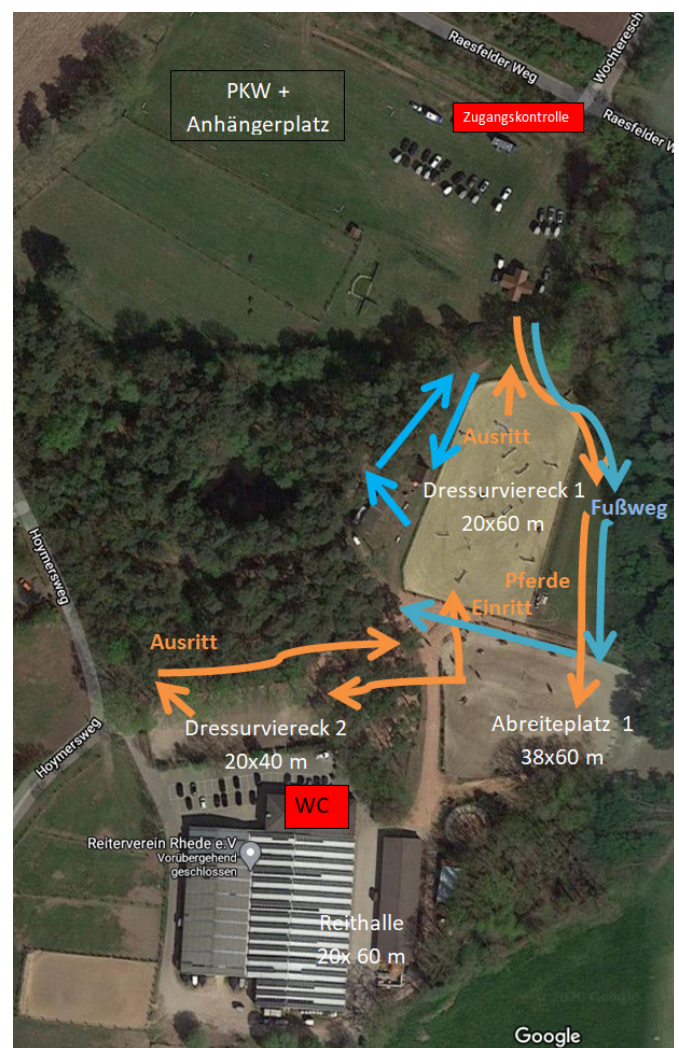
**Zufahrt nur über den Fahrplatz, Raesfelder Weg. Bitte der Ausschilderung folgen.**

**!!!!!!Bitte den Anhängerparkplatz sauber verlassen.!!!!!!  
Das Mistbladen ist strengstens verboten, da es sich um Wiesen u. Fahrplatz handelt.**

**Hunde sind an der Leine zu führen!**

## Bitte beachten:

1. Zutritt zum Veranstaltungsgelände haben ausschließlich Personen **ohne Krankheitssymptome**, die für eine Infektion mit dem Coronavirus typisch sind.
2. Die jeweils **aktuelle Coronaschutzverordnung (CoronaSchVO)**, insbesondere der Sicherheitsabstand, sind jederzeit auch auf den Vorbereitungs- und Parkplätzen, beim Ent- und Verladen der Pferde usw.) einzuhalten. Zuwiderhandlungen können behördlicherseits mit Bußgeldern geahndet werden und führen zum Ausschluss von der Veranstaltung.
3. Dass Formular "**Anwesenheitsnachweis**" MUSS zwingend von jedem Teilnehmer/Begleiter unterschrieben und bei Betreten des Turniergeländes (Anreise) an der Eingangskontrolle abgegeben werden. Es ist unter [www.nennung-online.de/Teilnehmerinformation](http://www.nennung-online.de/Teilnehmerinformation) und [www.horsenet.de](http://www.horsenet.de) herunterladbar. Es gilt: je 2 Pferde eines Teilnehmers ist eine Begleitperson zulässig.
4. **Zuschauer und Besucher sind im begrenzten Umfang zugelassen.** Aus Gründen der Rückverfolgbarkeit wird darum gebeten Name, Adresse und Telefonnummer zu hinterlassen.
5. Die gültige **Tages-Einlassberechtigung** (Tagesband) ist ständig zu tragen und bei Verlangen vorzuzeigen
6. In geschlossenen Räumen (Zugang zu den Toiletten) und in der Gastronomie besteht **Mund-Nasenschutz-Pflicht**.
7. **Das Abfegen der Anhänger und Transporter auf dem Anhänger ist nicht gestattet!!!**
8. **Hunde sind an der Leine zu führen!!**
9. Bitte die Pferde- und Fußwege einhalten:



An allen Tagen wird für das leibliche Wohl mit Imbiss und Cafeteria gesorgt!

Wir freuen uns auf euch!!!



## Hygiene- und Infektionsschutzregeln des RV Rhede

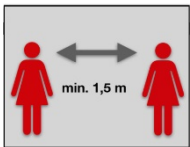


Der RV Rhede heißt Sie herzlich willkommen!

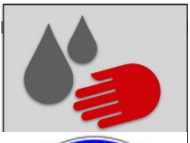
Wir freuen uns, dass Sie da sind. Damit die Veranstaltung nicht nur sportlich gelingt, sondern auch im Hinblick auf den sicheren Infektionsschutz aller Beteiligten erfolgreich ist, haben wir folgende Regeln aufgestellt. Wir bitten um Einhaltung und um faires, verantwortliches Handeln in jeder Situation. #gemeinsamgegencorona



- Akkreditieren: Bei Anreise und Abreise halten Sie bitte an der Akkreditierungsstelle und tauschen Ihren Anwesenheitsnachweis gegen ein Tagesbändchen ein. Anwesenheitsnachweis bitte ausgefüllt mitbringen, um Verzögerungen zu vermeiden!



- Abstand halten: 1,50 Meter Distanz zu anderen Personen sind der Maßstab



- Handhygiene: Nutzen Sie gern und oft die Sanitärräume und die Handdesinfektion



- Alltagsmaske: Bei Akkreditierung und in Innenräumen (Meldestelle, Gastronomie, Toiletten) Mund-Nasen-Schutz tragen (muss mitgebracht werden)



- Nies-Etikette Sie wissen schon: Die Sache mit der Armbeuge



- Nicht fit? Bitte bleiben Sie bei Erkältungssymptomen zu Hause

**Genießen Sie den Sport und Ihren Besuch!**

**Bleiben Sie gesund!**



